



Materiál

na zasadnutie Mestského zastupiteľstva v Spišských Vlachoch

Vec: Umiestnenie v elstiev na mestských pozemkoch – Vladimír Pivovarník, Záhradná 24, Spišské Vlachy

Dôvod predloženia:

Žiadosť o umiestnenie
v elstiev

Bližšie špecifikované
v Dôvodovej správe

Materiál obsahuje:

- I. Dôvodová správa
- II. Návrh uznesenia

Spracoval: Ing. Anna Mnichová

Zodpovedá: JUDr. Ing. Stanislav Kandrik

Predkladá: JUDr. Ing. Stanislav Kandrik

I.

D ô v o d o v á s p r á v a

A) Zhodnotenie doterajšieho stavu:

B) Zdôvodnenie novej úpravy:

Jedná sa o umiestnenie dvoch stanovíšť v elstiev o rozlohách 15 m² na mestských pozemkoch „Vierpuš“ a „Pod Kobulu“ parc. KN/E/5664 a KN/E7740 . V ely budú umiestnené ko ovným spôsobom v mesiacoch jún, júl a august

C) Dopad na rozpo et a hospodárenie mesta: predpokladaný príjem

D) Dopad na personálne náklady: nie

E) Potreba úpravy predpisovej základne: nie

F) Dopad na inosti ostatných orgánov samosprávy mesta: nie

G) Variantné riešenia: (potrebné uvies výhody a nevýhody jednotlivých variantov)

Nie je

H) Riešenie odporú ané spracovate om.

Prija Uznesenie MsZ o schválení umiestnenia dvoch stanovíšť v elstiev o rozlohách 15 m² na mestských pozemkoch „Vierpuš“ a „Pod Kobulu“ parc. KN/E/5664 a KN/E7740 na obdobie troch mesiacov - jún, júl a august, obdobie troch mesiacov

II.

N á v r h u z n e s e n i a

k materiálu

Po prerokovaní materiálu **Mestské zastupiteľstvo v Spišských Vlachoch:**

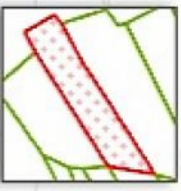
I. schvaľuje :

a súhlasí s dočasným umiestnením stanovíšťa v elstiev na pozemkoch vo výlučnom vlastníctve mesta Spišské Vlachy, a to s parcely KN E 5664 vo výmere 15 m² s parcely KN E 7740 vo výmere 15 m² na obdobie troch mesiacov- jún, júl a august 2017 pod a priložených máp.

Zodpovedá : prednosta MsÚ

Termín: : bezodkladne

E 5664



k.ú. Spišské Vlachy (857696)
okres Spišská Nová Ves
Výmera: 4922 m²

List vlastníctva:

1

Orná pôda
Pozemok je umiestnený mimo zastavaného územia obce

Vlastníci

1. Mesto Spišské Vlachy, SNP 34,
Spišské Vlachy, PSČ 053 61, SR
Podiel: 1/1

Správcovia

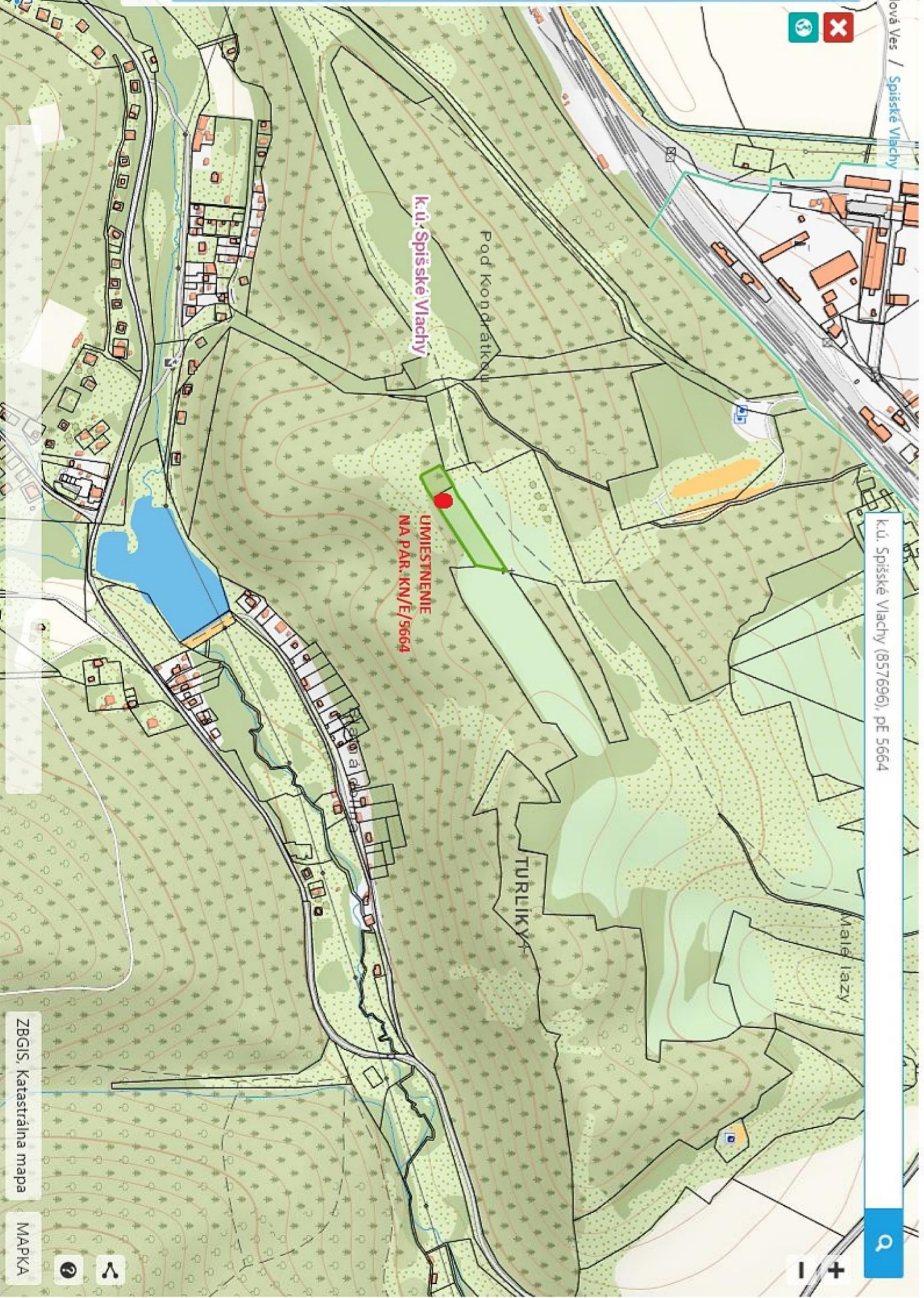
1. Základná škola 1.-4.roč., SNP 13,
Spišské Vlachy, PSČ 05361, SR
2. Mestské hospodárstvo, s.r.o., SNP
34, Spišské Vlachy, PSČ 05361, SR
3. Materská škola, SNP 1, Spišské
Vlachy, PSČ 053 61, SR

Nájomcovia

Neevidovaní

k.ú. Spišské Vlachy (857696), PE 5664

k.ú. Spišské Vlachy
UMIESTNENIE
NA PAR.:KN/E/5664



C 7740



k.ú. Spišské Vlachy (857696)
okres Spišská Nová Ves
Výmera: 1014473 m²

List vlastníctva:

1

Lesný pozemok

Pozemok využívaný podľa druhu pozemku
Pozemok je umiestnený mimo zastavaného
územia obce

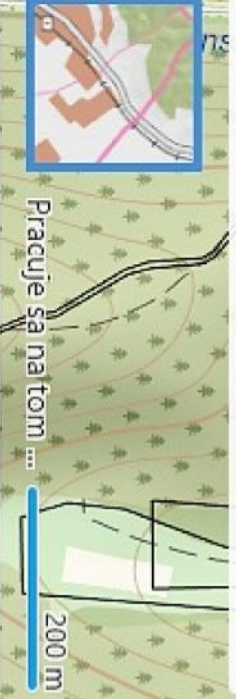
Vlastníci

1. Mesto Spišské Vlachy, SNP 34,
Spišské Vlachy, PSČ 053 61, SR
Podiel: 1/1

Správcovia

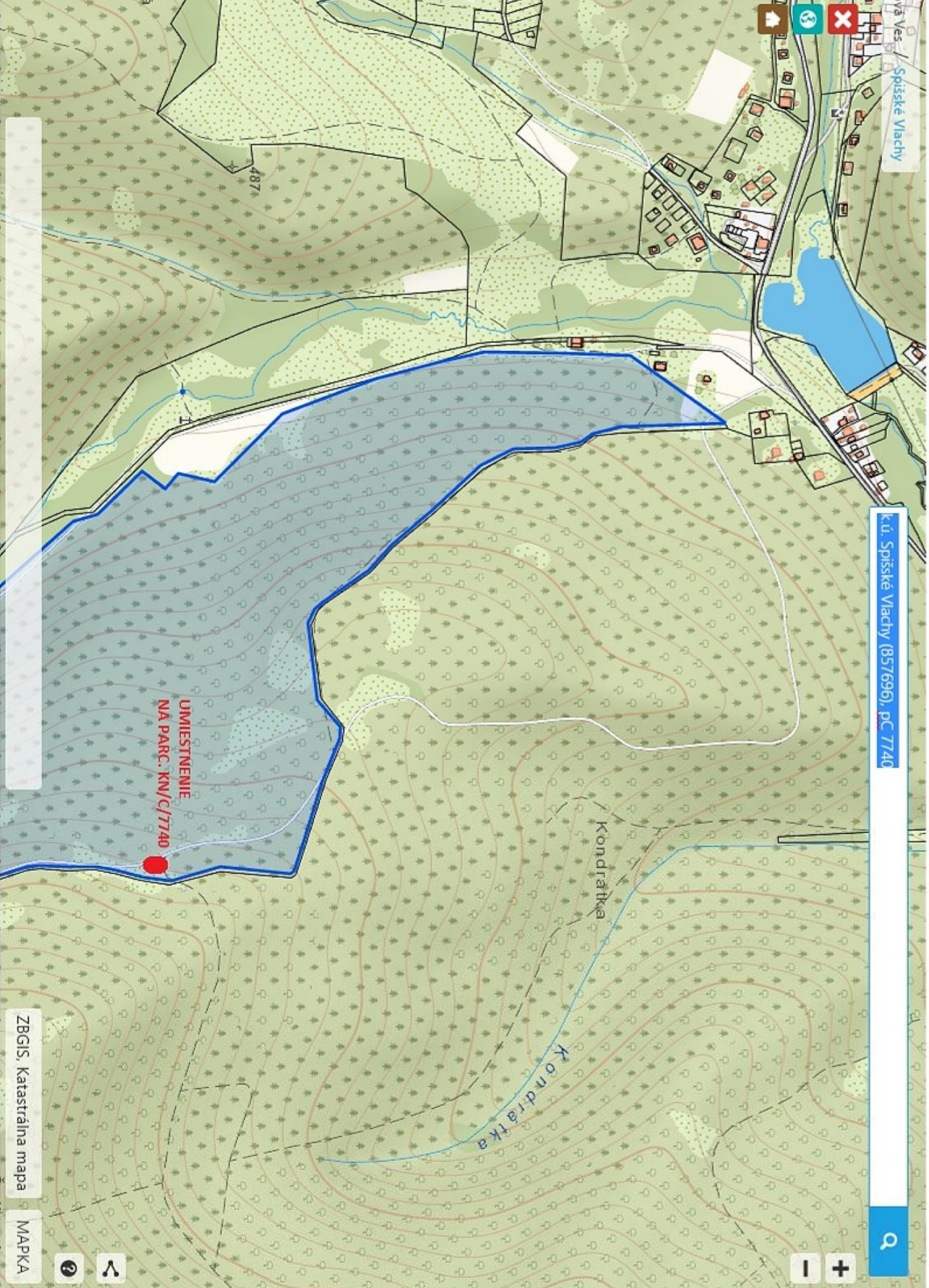
1. Základná škola 1.-4.roč., SNP 13,
Spišské Vlachy, PSČ 05361, SR
2. Mestské hospodárstvo, s.r.o., SNP
34, Spišské Vlachy, PSČ 05361, SR
3. Materská škola, SNP 1, Spišské
Vlachy, PSČ 053 61, SR

Nájomcovia



Pracuje sa na tom ... 200 m

k.ú. Spišské Vlachy (857696), PC 7740



UMIESTNENIE
NA PARC. KN/C/7740