



Materiál

na zasadnutie Mestské zastupiteľstvo v Spišských Vlachoch

Vec: Stanovisko ku projektu výstavby Strelnice

Dôvod predloženia:

Bližšie špecifikované
v Dôvodovej správe

Materiál obsahuje:

- I. Dôvodová správa
- II. Návrh uznesenia

Spracoval:

Ing. Anna Mnichová

Zodpovedá:

JUDr. Ing. Stanislav Kandrik

Predkladá:

JUDr. Ing. Stanislav Kandrik

D ô v o d o v á s p r á v a

A) Zhodnotenie doterajšieho stavu:

Spišský lukostrelecký klub, Štúrova 30, Spišské Vlachy požiadal o stanovisko ku projektu výstavby Lukostrelnice. Navrhovaná je v časti extravilánu za areálom firiem Elektroset a Spišské krmné zmesi.

B) Zdôvodnenie novej úpravy:

Navrhovaná lukostrelnica je v časti extravilánu, ktorá v územnom pláne nie je riešená. Je potrebná zmena územného plánu. Je možné odsúhlasiť výstavbu uznesením MsZ a následne zapracovať dané uznesenie v plnom rozsahu do najbližšej aktualizácie formou doplnku do územného plánu mesta Spišské Vlachy.

C) Dopad na rozpočet a hospodárenie mesta:

D) Dopad na personálne náklady:

Nie je

E) Potreba úpravy predpisovej základne:

Nie je

F) Dopad na činnosti ostatných orgánov samosprávy mesta:

Nie je

G) Variantné riešenia: (potrebné uviesť výhody a nevýhody jednotlivých variantov)

Nie je

H) Riešenie odporúčané spracovateľom.

K územnému konaniu je potrebné vypracovať kompletnú projektovú dokumentáciu, ku ktorej Mesto vydá stanovisko.

N á v r h u z n e s e n i a

k materiálu

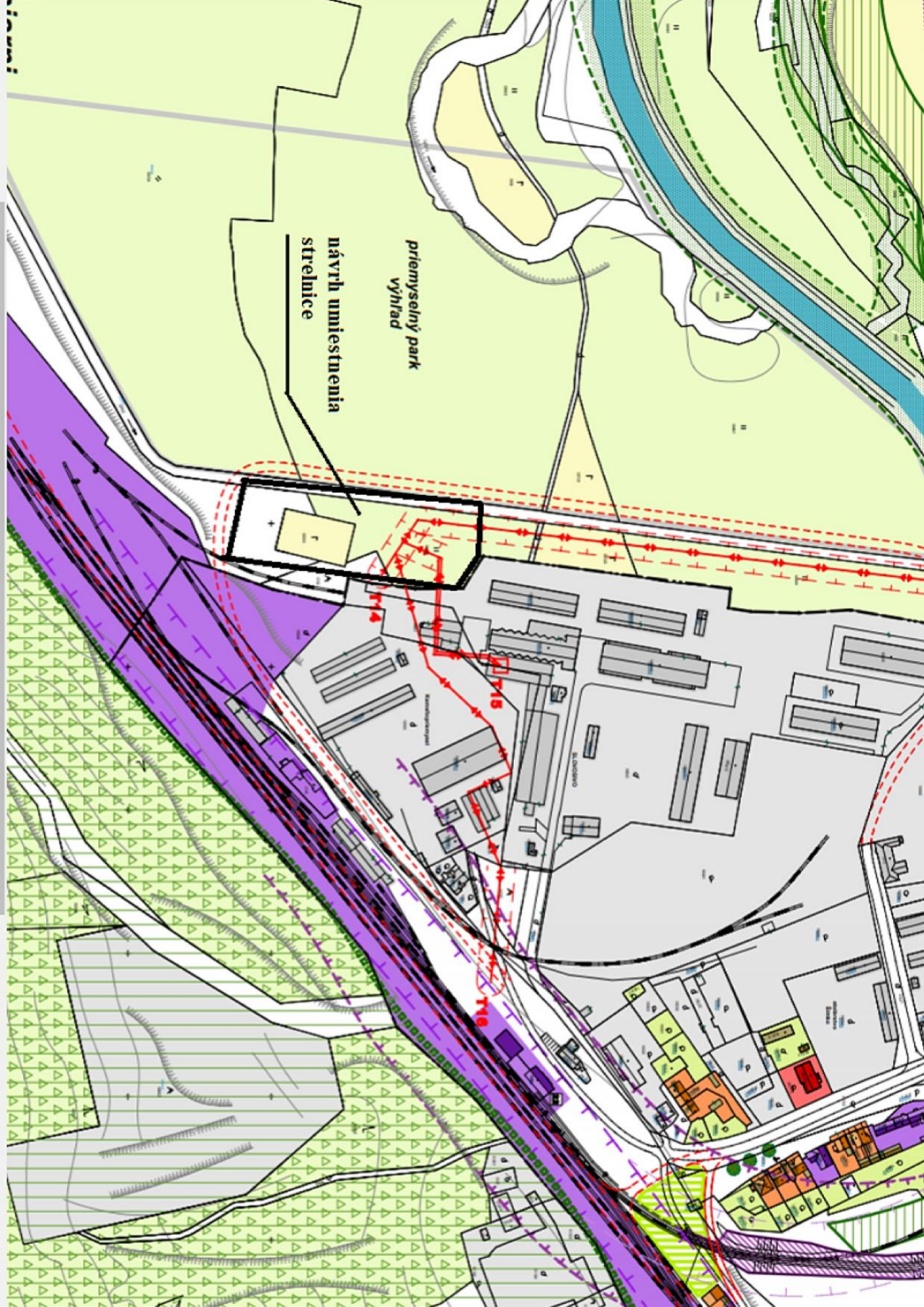
Po prerokovaní materiálu **Mestské zastupiteľstvo v Spišských Vlachoch:**

I. navrhuje

Žiadateľovi prekonzultovať tento návrh s oprávneným projektantom, či je to vhodné územie na výstavbu strelnice.

II. predbežne súhlasí s návrhom

Po predložení projektovej dokumentácie a zapracovaní do územného plánu Mesto Spišské Vlachy vydá stanovisko.



návrh umiestnenia
strelnice

priemyselny park
vyhlad

Spišský Lukostrelecký Klub, Štúrova 30, 05361 Spišské Vlachy
IČO 42327041

Mestský úrad Spišské Vlachy SNP 34, 053 61 Spišské Vlachy	
Dátum:	11. 10. 2021
Číslo zápisnice:	2240
Číslo spisu:	
Prílohy:	2x
Viešavuje:	Gručov
Na vedomie:	Na vedomie: M. Michlík

Mestský úrad
Spišské Vlachy
Primátor Ľubomír Fifik

05361 Spišské Vlachy

Vec: Žiadosť o stanovisko

Žiadam o vyjadrenie stanoviska Mesta Spišské Vlachy ku projektu výstavby Lukostrelnice.

Predmetné vyjadrenie je potrebné pre účely podania žiadosti na Slovenský Pozemkový fond, o prenájom pozemkov. Nakoľko niektoré pozemky sú v správe SPF a ich užívanie je podmienené zmluvou o prenájme, vyjadrenie slúži ako príloha ku žiadosti.

Verím, že naša snaha o kvalitnú strelnicu bude akceptovaná, nakoľko sa jedná o zlepšenie kvalitnej prípravy strelcov a ku väčšej prezentácii mesta a okolia.

Prílohy:

Fotografia plochy pod Lukostrelnicou s nákrešom.

Projekt Lukostrelnice.

07.10.2021

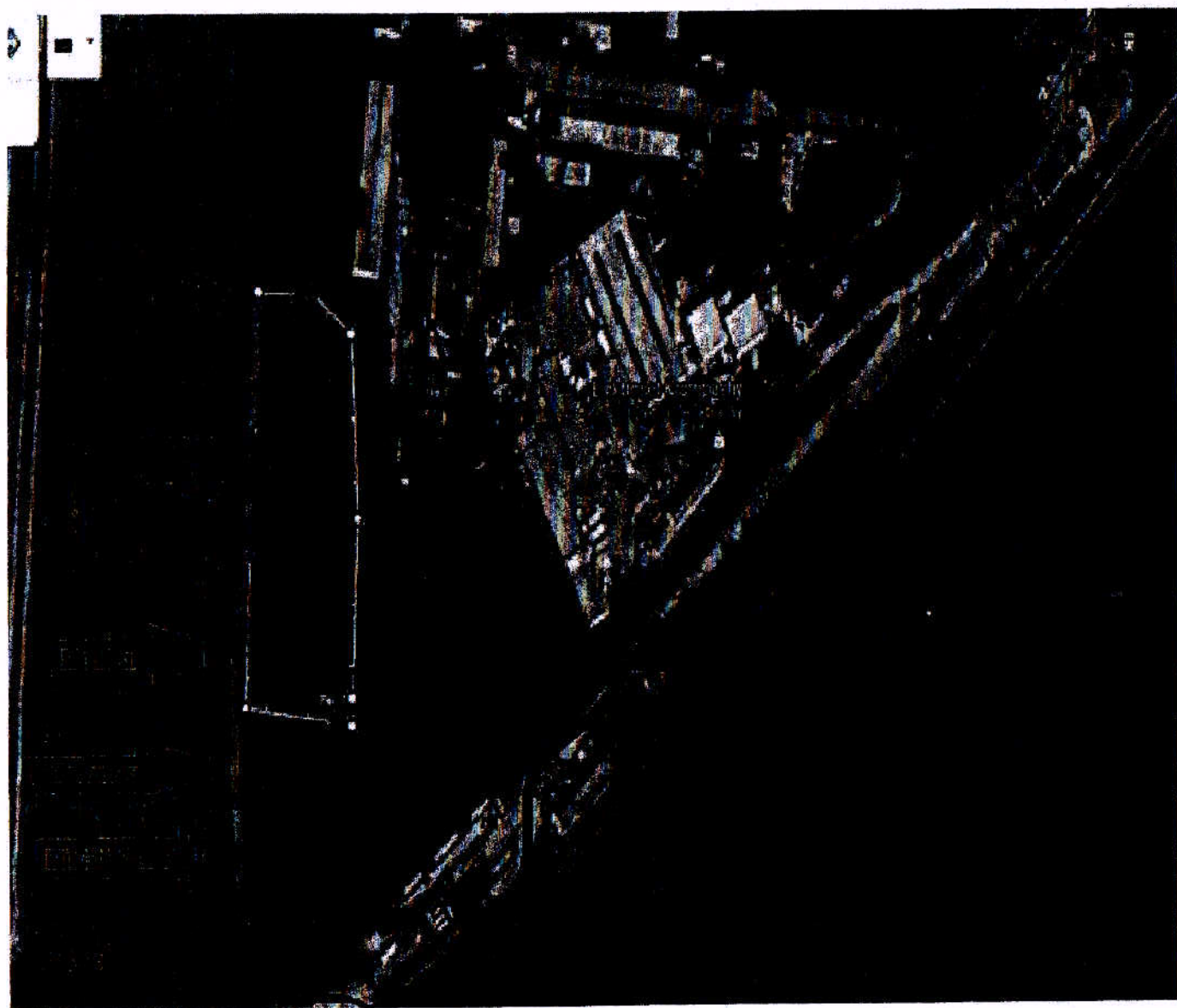
S pozdravom P. Michlík
predseda o. z. SLK

Tel:

Mail:

Spišský Lukostrelecký Klub,
Spišské Vlachy
IČO: 42327041
Štúrova 30, 053 61 Spišské Vlachy

PROJEKT LUKOSTRELNICE
SPIŠSKÝ LUKOSTRELECKÝ KLUB
SPIŠSKÉ VLACHY



Spišský lukostrelecký klub,
Spišské Vlachy
IČO: 42327041
Súľovca 30, 053 61 Spišské Vlachy

Projekt výstavby bezbariérovej Lukostreleckej strelnice v Spišských Vlachoch.

Projektom výstavby Lukostreleckej strelnice v meste Spišské Vlachy, chceme vytvoriť priestor umožňujúci plné tréningové a súťažné využitie daného priestoru pre lukostrelecké tréningy a súťaže. Predkladateľom projektu je Spišský Lukostrelecký Klub so sídlom v Spišských Vlachoch, ktorý sa venuje najmä práci s mládežou, ale i s dospelými a seniormi.

V nedávnej minulosti sme ako tréningovú plochu využívali priestory v areáli futbalového ihriska TJ Tatran Spišské Vlachy. Tieto však ležia v zastavanej časti Mesta, čo bolo nevyhovujúce z hľadiska kapacity a hlavne bezpečnosti. Najbližšia Lukostrelecká strelnica je v Kežmarku, čo je cca 60 km. Dochádzanie je časovo a aj finančne náročné, čo odrádzalo záujemcov o lukostreľbu z okolia. Navrhovaná strelnica je mimo obývaných častí mesta a nehrozí teda úraz. Najbližšia poľná cesta v smere streľby je vzdialená od streleckej čiary viac ako 400m .

Veríme, že po realizácii projektu sa zvýši záujem mládeže i starších o lukostreľbu, a šport všeobecne. Zároveň sa zvýši povedomie o meste Spišské Vlachy , nakoľko v daných priestoroch plánujeme aj súťažné využitie pre strelcov z celého Slovenska.

Každý z nás má rôzne schopnosti a možnosti, ktoré sú ovplyvnené množstvom faktorov, ako sú vek, pohlavie, životný štýl, genetická predispozícia alebo zdravie. Projektom výstavby bezbariérovej lukostreleckej strelnice v meste Spišské Vlachy chceme riešiť otázku účasti aj telesne postihnutých detí a dospelých. (TPŠ)

V rámci projektu výstavby bezbariérovej strelnice, bude:

- vybudovaná prístupová cesta a trávnaté parkovisko pre ľahký prístup na strelnicu najmä pre TPŠ.
- oplotenie strelnice pre zabránenie prístupu pre nepovolanych a zabezpečenie bezpečnosti .
- výsadba zelene – stromov zo západnej strany, pre ochranu pred slnkom a vetrom.
- výstavba záchytnej steny výšky 5 m v najužšej časti strelnice pre zvýšenie bezpečnosti.

Táto projektová štúdia bola spracovaná s ohľadom na viacero faktorov:

1. Rozvoj športov a aktivít, s možnosťou použitia aj pre iné športy.
2. Využitie pozemku s ohľadom na funkčnosť , účelnosť a doterajšie nevyužívanie uvedenej plochy na akékoľvek účely (plocha je zaburinená a čiastočne zarastená náletovými drevinami.
3. Absencia takéhoto typu strelnice v blízkom okolí.

Termín a rozsah realizácie :

1. Plánovaný termín začiatku realizácie je jeseň/zima 2021, predpokladané ukončenie august 2022.

Financovanie:

1. Na základe výziev rôznych ministerstiev, KSK, okresu a firiem by sme podali žiadosti na príslušné Ministerstvá.
2. Časť bude financovaná zo sponzorských darov občanov a firiem .
3. Odhadované náklady cca 5000€.

Spracoval : Peter Michlík
Predseda a štatutár
Spišský Lukostrelecký Klub Spišské Vlchy

Sídlo klubu:
Štúrova 30
05361 Spišské Vlchy
IČO: 42327041
DIČ: 2120056827